

＼ こーぷ委員さんから届きました♡ /

# 商品おためしレポ



一宮生協くみかつ(組合員活動)のひとつとして活躍するこーぷ委員さん。モニター活動としていつものカタログの中から、気になる商品をとことんおためし！今回は昨年度届いた80件以上のレポートの中からいくつかPICK UP！商品迷子のそのあなた…ぜひ注文の参考にしてみては？



## "夕飯・お弁当のおかずに！パパっともう1品" 編



次回企画  
6月2回



### ①みんなで！国産鶏のヤンニョムチキン

429円(税込)

レンジでチンで手軽に調理♪辛さひかえめと書いてある通り、少し辛いかな？くらい。お弁当のおかずの1品に！チーズをかけたらチーズダッカルビとしても良さそう。  
(稲沢こーぷ委員会)



### ②5種の国産お野菜ハンバーグ

570円(税込)



次回企画  
5月3回

材料が国産で彩りも綺麗♡半分に切ってお弁当に入れても映える、ボリュームもあって満足感。野菜の味が強すぎず、野菜が苦手なわが子達も食べてくれそう！！

(一宮南部こーぷ委員会)



### ③自然派Style 焼きおにぎり(だし醤油仕立て)

429円(税込)



次回企画  
5月1回

市販の焼きおにぎりよりお米自体のうまみを感じられ、ふっくらもちりり！醤油の味が優しく、手作りしたような味わい。小さめで、小腹が空いたときオススメ。  
(一宮東部こーぷ委員会)



### ④静岡県産釜揚げしらす

645円(税込)



次回企画  
5月1回

市販品と比べ塩味が優しめ。しらすの味がよく分かる。すり潰して離乳食にするのもオススメ！夕飯のおかずにしらすと小ネギのスパゲッティはいかが？

(愛西こーぷ委員会)



### ⑤焼いて食べる油揚げ包み(餃子風)

354円(税込)



次回企画  
6月2回

焼くだけだから手間いらず。餃子風で美味しい。大豆のタンパク質がしっかり取れそう！育ち盛りの子もや、高齢な方にもピッタリ！

(尾西こーぷ委員会)



### ⑥おっきな肉焼売

561円(税込)



次回企画  
5月4回

具材にしっかり味がついていて味付けなしでも美味しい。大きい焼売に中身がぎっしり詰まってて、食べ応え十分！パンに挟んで肉まん風に◎。

(朝日萩原こーぷ委員会)

※商品の価格・次回企画は変更になることがあります。

【お問合せ先】



## 一宮生活協同組合

## ☎0120-52-1252

受付時間 月-金 9:00~18:00

組合員活動や  
こーぷ委員会・  
モニター活動について  
お問合せの方はこちらへ！

- ・土曜日開催
- ・託児付き

# 食と健康 料理教室

今回のテーマは…

## 幼児も喜ぶ！手作りおやつ

食べる楽しさを知って偏食解消、好き嫌いなく元気な身体、よく噛んで食べて脳の発達を応援する幼児食のお話とおやつを管理栄養士がご提案します！

当日使用する食材も調味料も全て生協商品をご用意します！  
まだ食べたことのない生協商品をお試しするチャンスです！  
皆さんのお申込み、お待ちしております！



### 概要

開催日 **6月1日(土)**

時間 **10:30-12:30**

会場 **一宮生協 本部生活センター内  
キッチンスタジオ**  
愛知県一宮市末広2丁目19-1 (無料☑有)

定員 **16人** ※受付め切：電話申込→5月10日(金)  
WEB申込→5月12日(日)

参加費 **1,000円**

※材料の準備等がございます。5月24日(金)からのキャンセルは、代理の方をたてていただくか参加費の半額をご負担いただきますので予めご了承ください。

講師 **尾張栄養士の会あしたば 管理栄養士  
糟谷晶美先生・森結花先生**

※本企画は親子料理教室ではございませんのでご注意ください。

### メニュー

- 1 ご飯を美味しくリメイク。  
冷めても美味しい『飯っちゃがし』
- 2 困ったときにさっと作れる1品  
『南瓜チーズ茶巾』
- 3 苦手な野菜もおやつ感覚で食べられる  
『ほうれん草ポッキー』
- 4 離乳食から大人まで一緒に食べられる  
取り分けメニュー『ミネストローネ』
- 5 これからの季節にピッタリ！  
『ベリーのスムージー』

### 託児について

- ・対象：1歳以上～未就学児のお子様
- ・定員：5人
- ・託児代：行事保険代、おやつ代として お子様一人につき200円



東海ろうきん

# コーポーン

生協組合員の方が  
ご利用いただけます!



幅広い目的に  
ご利用いただけます!



©ROKIN

## 自動車

関連費用に!

自動車(中古車含む)  
購入・車検・修理・  
免許取得費用など



他金融機関からの  
お借換えもOK!

さまざまな使いみちに  
ご利用いただけます!

## 冠婚葬祭

費用に!

結婚費用・  
葬儀費用など



## 教育

関連費用に!

受験料・入学金・  
授業料・  
予備校費用  
など



## 住宅

関連費用に!

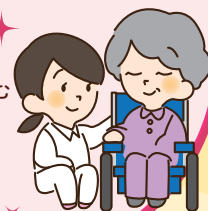
住宅  
(中古住宅含む)  
の購入・  
リフォーム費用など



## 福祉

関連費用に!

医療(歯科矯正含む)  
治療費・介護・  
育児費用など



保証料手数料

0円

変動金利  
20年以内  
(据置期間含む)

# 年1.9%～年2.1%

下記金利引下げ制度適用の場合

ご融資額

2,000万円以内

※育児・介護休業取得中の  
生活費用は200万円以内  
金利は2024年4月1日現在

Point!

金利引下げ制度を  
ご利用いただけます!

東海ろうきんで右記①～④のいずれかを年間6万円以上お積立てされている方は、

**金利を年0.2%引下げます**

融資申込者の同一生計親族の方がご契約されている場合も含まれます。

- ① 財形貯蓄 ② エース預金
- ③ iDeCo (個人型確定拠出年金)
- ④ 投資信託 ⑤ 定期貯蓄

※審査の結果等によっては、**上記金利+年1.5%の適用金利**でご利用いただく場合がございます。

- ◎ 融資金利・融資条件等については、金利環境等により変更する場合がございます。
- ◎ お借入れ金利は、お申込み時ではなく実際にお借入れいただく日の金利が適用となり、お申込み時の金利と異なる場合がございます。
- ◎ 返済金額は東海ろうきんホームページ(ローンシミュレーション)で試算いただけます。
- ◎ 審査の結果等によっては、ご利用いただけない場合もございますので、予めご了承ください。
- ご利用いただける方: 生協組合員の方(自営業者の方は除きます)
- ※ 生協組合員とは、東海ろうきんに出資加入いただき、かつ、東海ろうきんと「ろうきん融資取扱いに関する確認書」を締結いただいている生協の組合員(同一生計親族の方を含む)の方、こくみん共済coop<全労済>愛知・岐阜・三重推進本部、三重県労働者住宅生活協同組合の組合員(組合員ご本人のみ)の方をいいます。なお、対象とならない場合もございますので、詳しくは最寄りの窓口までお問い合わせください。
- ご返済期間: 20年以内 ● 担保・保証人: 原則不要
- ※ 詳細につきましては、ホームページまたは店頭に商品概要説明書をご用意しております。



戦後、助け合いの精神から生協が広がる中、同じ考えをもつ福祉金融機関として、ろうきんは生まれました。  
(東海ろうきん)では、ともに協同組合組織である生協と連携を深め、生協組合員の皆さまとそのご家族の豊かな暮らしをサポートします。



最寄りの東海ろうきん窓口で東海ろうきん職員がご相談・お申込みを承ります。  
ご相談のみでもかまいません!お気軽にお問い合わせください。

### ネットでカンタン!

東海ろうきんホームページから  
ローン相談来店  
予約ができます!



お申込みはこちらから▶

### Web事前審査(仮申込み)

ご希望の金額がお借入れいただけるかインターネットでご確認いただけます。

※ 審査結果ご連絡後、ご融資の実行には、正式申込み(本申込み)手続きが必要となります。  
※ お使いのスマートフォンの機種によってはご利用いただけない場合がございます。  
その際はパソコンからお申込みください。詳しくはこちらから▶



2024年4月1日現在

詳しくは最寄りの店舗までお問い合わせください

商品に関するお問い合わせはこちら

スマホで店舗・ATM検索

東海ろうきん

検索

