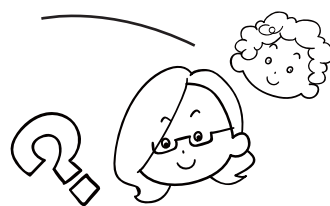
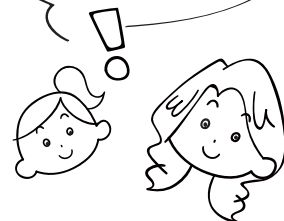


00んな話をしましょう!

第3回 地区組合員交流会

はなしル
フレンズ知り合いの組合員さんどうし
誘い合っただけのご参加大歓迎です!!普段聞けない話が
聞けて面白かったです。
もっと勉強したい気持ちに
なりました。
(参加者アンケートより)「近くに住んでいる組合員どうし」で話し合っただけ「いろいろな事を知る」を
イメージして“はなしルフレンズ”とネーミングしました。食べ物、料理、知りたい事、コミュニティーで見たたり聞いたたりした事など、
年齢を超えて伝え合う温かい話し合いのステージになるようにと願っています。■地区組合員交流会 はなしル フレンズ 開催日程■ 時間:各会場とも10:00~12:00 < 途中入室・退室OKです
お子さま同伴での参加もOKです

7/6 水

参加定員 12名

瑞穂市本田コミュニティセンター
会議室

瑞穂市本田977番地1

7/8 金

参加定員 12名

岐阜市長森コミュニティセンター
サークル室

岐阜市前一色1丁目2番1号

7/11 月

参加定員 12名

①生協ぶちとまと富加センター
会議室

加茂郡富加町高畑字稲荷655-2

②Zoomでのリモート開催 参加定員 12名

①との同時開催です。リモート参加者には事前にURLなどの
ご案内を致します。お申込み時にメールアドレスをお伝え下さい。

※リモートでの参加には無料アプリZoomのダウンロードが必要です。

7/12 火

参加定員 12名

多治見市精華交流センター
多目的実習室

多治見市上野町4丁目23番地の1

7/13 水

参加定員 12名

岐阜市日光コミュニティセンター
多目的室

岐阜市日光町9丁目1番地3

はなしルフレンズ参加方法

- ① 参加したい会場をお電話でご連絡ください。
- ② お申し込みしめきり：開催日の7日前まで
※定員になり次第しめきらせていただきます。
- ③ 事前に参加のお申込みをいただき、会場へお越しください。
持ち物：筆記用具、必要に応じて飲み物など各自で
※お申込み後のご案内は致しません。
- ④ 参加の組合員さんにはモニター(試食)商品[持ち帰り]
を用意しています。

参加無料!

当日は組合員・職員と一緒に
気軽にお話をしましょう!※感染症対策のため必ずマスクをして参加をお願いします。
当日は密をさけるよう運営し、検温、手指の消毒など
できる限りの対策を行います。

参加のお申し込み・お問い合わせ

アイチョイスコールセンター

☎0120-52-1252

お問い合わせ時間 平日9:00~18:00