

2020年度から、一宮生協は連合会に加盟します。

わたしたちの一宮生協を、もっと! ずっと!

vol.02

一宮生協は、組合員のみならず、さらなる安全・あんしん・べんりさを提供でき、それがこの先も継続できるよう、2019年度中に、生活協同組合連合会アイチョイス(以降、アイチョイス)に加盟します。今後は、この「わたしたちの一宮生協を、もっと! ずっと!」で、「なにがどう変わるの?」の声に応えられるよう継続的に情報を発信します。ぜひお読みいただけるようお願いいたします。

今号のテーマ
「ポイント制度」が
新しくなる!



もっと! ずっと! 一宮生協へ。

2020年6月から、いよいよ事業連携がはじまります。それに伴い、新しい『ポイント制度』がスタートします!



事業連携と同時に新しいポイント制度の運用をはじめられるよう準備を進めています。一宮生協の現在の「ポイント制度」を連合会のシステムに移行する準備を進めるなかで、連合会加盟の他生協(あいち生協・生協ぶちとまと)も新たにポイント制度の導入を検討していることがわかりました。話し合いの結果、連携する生協全体で同じシステムやルールの「ポイント制度」を作り上げるほうが、全組合員さんのメリットとなると判断し、全体で新しい制度の準備をすすめることになりました。

現行のポイント付与は、2019年12月30日(12月4回企画)のお届け分で終了します。

◆現行のポイントについて

年間で、皆様のご利用が最も多い、クリスマス・迎春企画までは現状のポイント付与を継続します。つまりは、**年内お届け分までを付与対象とし、2020年1月から新制度のスタートまでポイントの付与は停止**としますので、ご了承ください。

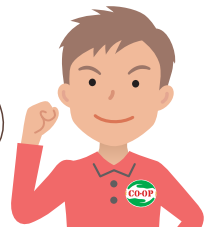
- 組合員さんが保有されるポイントは新制度のスタート前に一旦清算させていただきます。

※現在のポイント制度は一宮生協独自の制度のため、連合会共通の制度に現在のポイントは引き継ぎません。

◆新しい「ポイント制度」のメリットは?

組合員さんから、これまでに寄せられた「制度がわかりにくい」、「ポイントが使いにくい」などの声にも応えた、利用しやすい制度を準備しています。乞うご期待!!

分かりやすい! 使いやすい!
貯める楽しみが実感できる!
ポイント制度を目指します!



もっと教えて!!

ポイント制度 QandA

Q 現行制度でのポイント付与はいつまで?

A 12月4回企画のご注文(12月30日のお届け分)まではポイントが付与されます。

Q ポイント数はどうすれば判るの?

A 毎週のご利用明細表にポイント数を記載しています。最終の有効ポイント数は、1月27日(月)~1月31日(金)に配布する1月4回企画の「ご利用明細表」でご確認ください。

Q ポイントを使えるのはいつまでなの?

A 2020年5月2回企画の注文まで使用できます。

Q 5,000ポイント未満のポイントはどうなるの?

A 現行の制度設計の組み立てに従い、且つ組合員さんの不利益とならないことに留意して清算できるよう準備をすすめています。引き換え期間は、2月2回(1月27日からの注文)~5月2回(5月1日までの注文)とします。
※具体的な清算方法は、次回(12月発行予定)の「わたしたちの一宮生協を、もっと! ずっと!」ほか、11月からは、毎週お届けする「今週のお知らせ」、一宮生協ホームページでもご案内します。

Q 新しい「ポイント制度」でのポイント付与はいつから?

A 6月1回企画(5月18日からの注文)分から、付与されます。

この号まで!!

この号まで!!

新しいポイントは
この号から!

6-1